

# Denis LABIAU

Ingénieur en Agriculture, Ecole Supérieure d'Agriculture d'Angers

Responsable du pôle pêche à la CAP-NC (Chambre d'Agriculture et de la pêche)



# LES FILIÈRES PÊCHE



## ➤ Les dates-clés

**2007** : Premières assises de la pêche et création des fédérations des pêcheurs professionnels et des associations des pêcheurs

**2009** : Création de la Confédération des pêcheurs

**2013** : Label Pêche responsable pour la pêche hauturière

**2019** : Label Pêche responsable pour la pêche côtière

**2020** : Statut juridique pour les patrons de pêche

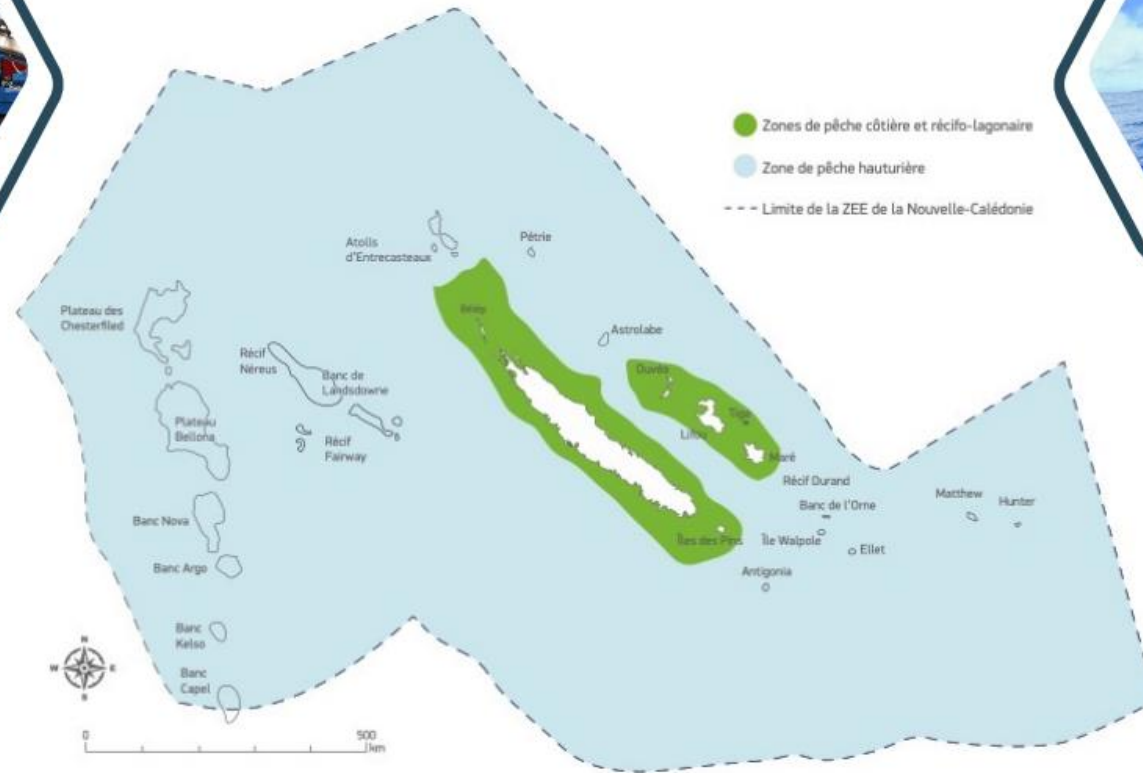
**2021** : affiliation du secteur pêche à la Chambre d'agriculture, devenue Chambre d'agriculture et de la pêche (CAP-NC)

**2022** : Deuxièmes assises de la pêche et premiers élus représentant le secteur à la CAP-NC



### Pêche hauturière

### Pêche côtière



OPC - 2021

ZEE	SUPERFICIE	% ZEE FRANCE	Rang mondial
Nouvelle Calédonie	1 440 161 km <sup>2</sup>	13%	France 2eme ZEE mondiale 8% mers du globe

# LES FILIÈRES PÊCHE



## Pêche hauturière

Plus de  
**470**  
navires

Production  
annuelle :  
**3500**  
tonnes

Chiffre d'affaires  
annuel :  
**3 Md**  
CFP

## Pêche côtière

Près de  
**750**  
emplois  
directs



**3 enjeux  
majeurs**



L'autonomie alimentaire de la  
Nouvelle-Calédonie



La rentabilité d'une filière  
économique



Une activité responsable, soucieuse de  
la ressource et de l'environnement



# Les métiers de la pêche côtière professionnelle

- ▶ **Filets** (mulets, maquereau, picots, perroquets, ...)
- ▶ **Lignes** (bec de canes, bossu, rouget de nuit, saumonée, vivaneaux,...)
- ▶ **Nasses** (crabe)
- ▶ **Plongée** (holothuries, langoustes, trocas)



# Les enjeux de la pêche professionnelle côtière

**CAP-NC : « la maison » des pêcheurs professionnels**



**Schéma directeur pour une pêche côtière durable**

## ► Professionnalisation de la pêche côtière

- ❑ Statut de patron-pêcheur
- ❑ 4 élus pêcheurs à la Chambre d'Agriculture et de la Pêche

## ► Durabilité de la ressource

- ❑ Données biologiques (taille à maturité sexuelle)
- ❑ Qualité des données déclaratives (carnets de pêche)
- ❑ Encadrer la pêche non professionnelle



# Les enjeux de la pêche professionnelle côtière

## ▶ Optimisation de la réglementation

- ❑ Harmonisation entre les provinces
- ❑ Adaptation du permis de navigation

## ▶ Rentabilité de l'activité

- ❑ Favoriser les cycles courts
- ❑ Conservation-transformation

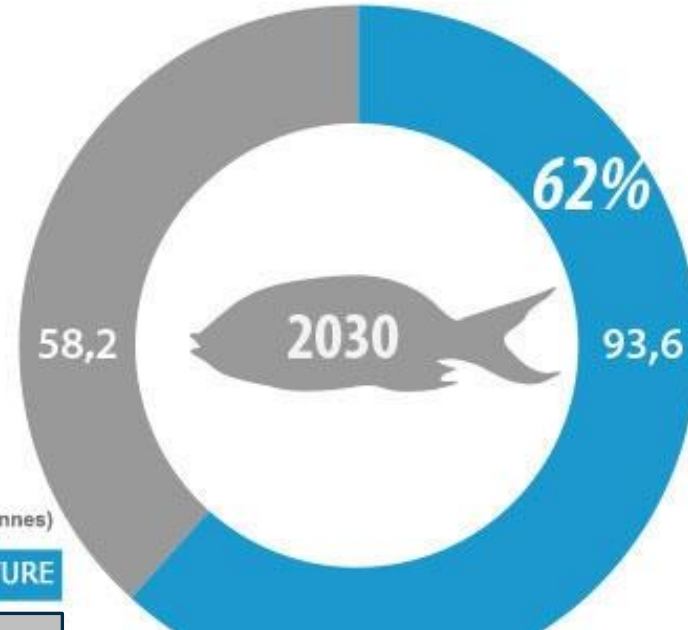
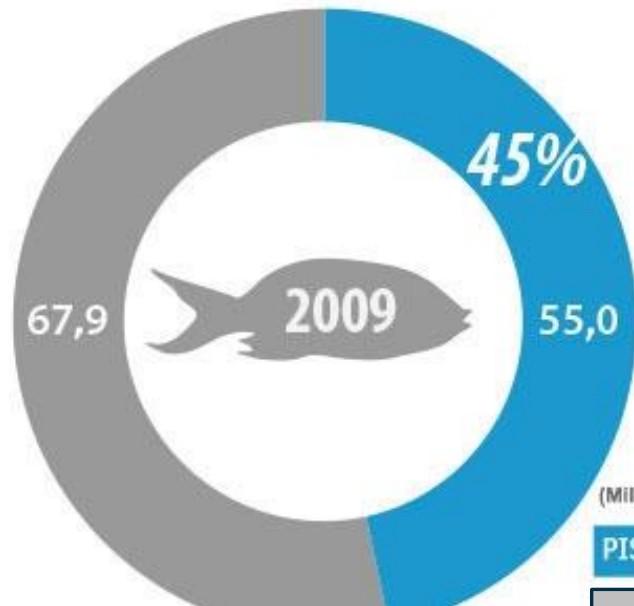


# CONSOMMATION DES PRODUITS DE LA MER

AUJOURD'HUI

VS

DEMAIN



(Millions de tonnes)

PISCICULTURE

PÊCHE

Banque Mondiale, 2024

## Pêche et Aquaculture

# Pêche et Changement Climatique

- ▶ Intensification des événements climatologiques (cyclones, vents)

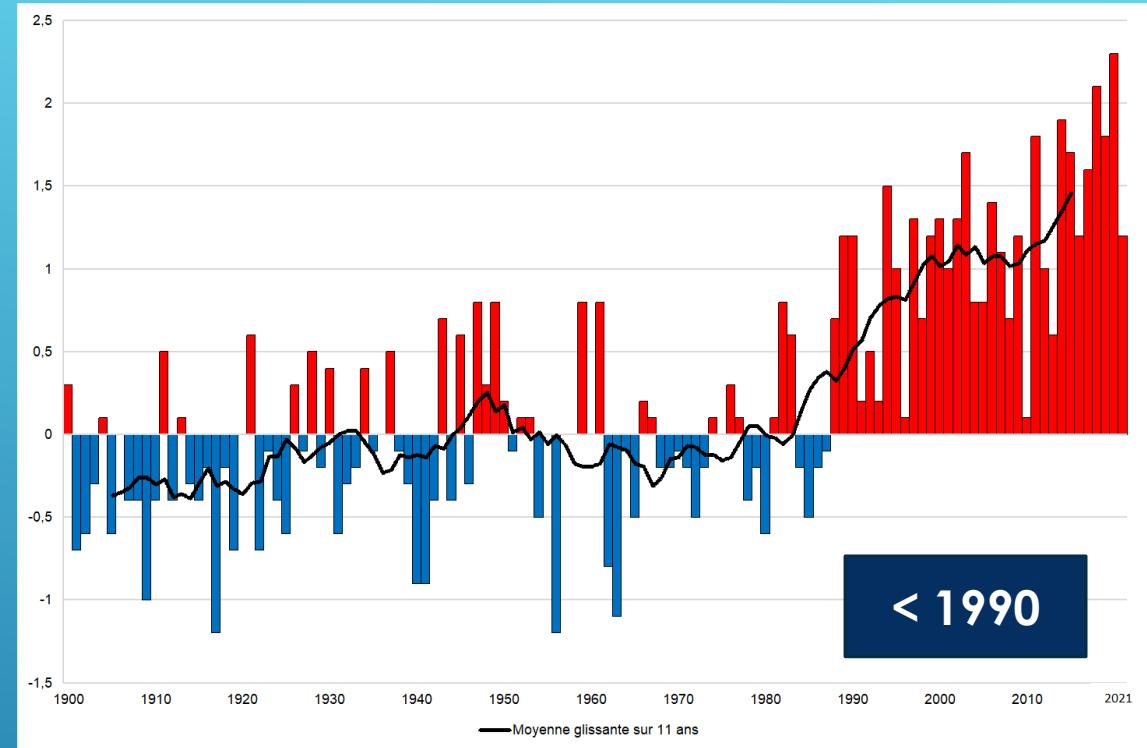
- ▶ Réchauffement climatique



- ▶ Dégradation des habitats (espèces lagonaires)

- ▶ Modification des courants (espèces pélagiques)

- ▶ Favorisation des espèces invasives





Merci pour votre attention !



Benoît BELIAEFF, président de la  
FPPCPS