

7<sup>ème</sup> Forum de l'économie bleue de Polynésie française

# Azimut 2030

**ENTRE PRÉSERVATION, PRODUCTIVITÉ ET RÉSILIENCE**



Cluster  
Maritime Polynésie Française

Ministère de la culture,  
de l'environnement,  
et des ressources marines,  
en charge de l'artisanat





7<sup>ème</sup> Forum de l'économie bleue de Polynésie française

Vision 2030

# **pour le développement maritime et de l'emploi** en Polynésie française



**Cluster**  
**Maritime Polynésie Française**  
*Cap sur la croissance bleue*



Ministère de la culture,  
de l'environnement,  
et des ressources marines,  
en charge de l'artisanat





# Azimut 2030

**ENTRE PRÉSERVATION, PRODUCTIVITÉ ET RÉSILIENCE**



Ministère de la culture,  
de l'environnement,  
et des ressources marines,  
en charge de l'artisanat

Avec le soutien de :



**Mercredi 19 octobre** en matinée, **jeudi 20 octobre** après-midi  
Présidence de la Polynésie française

## Restitutions Ateliers – Echanges participatifs

**AT1 : Santé, productivité et résilience du milieu marin**

**AT2 : Les filières maritimes en appui au développement durable**

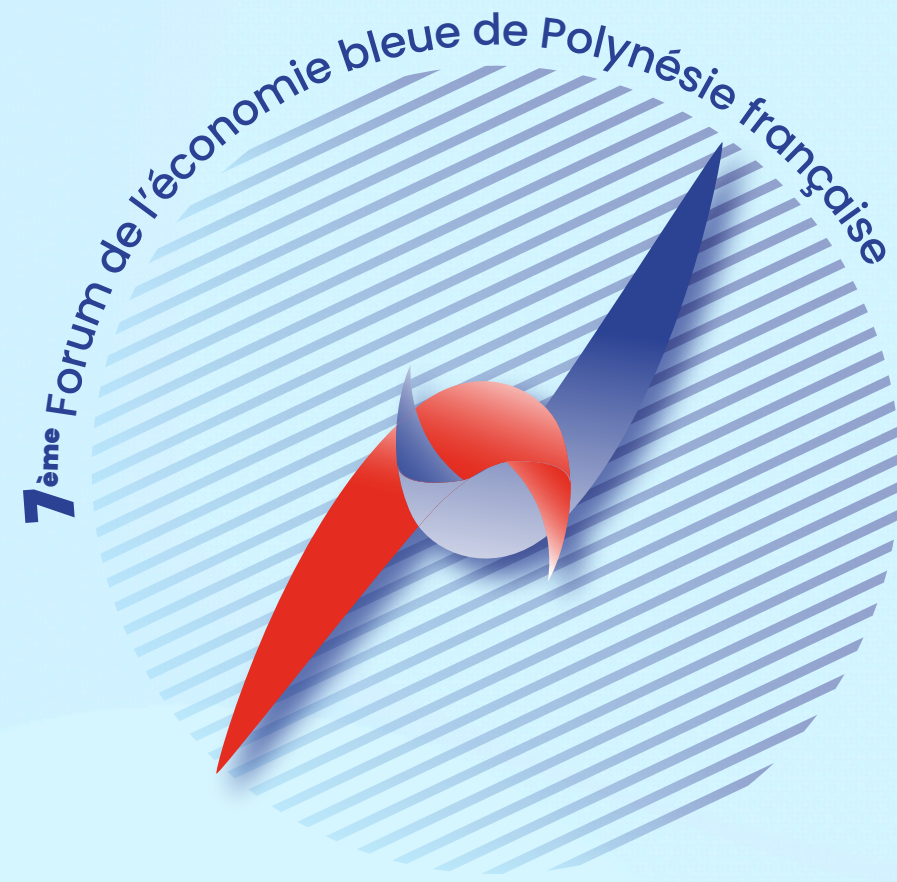
**AT3 : Gouvernance et engagement du maritime**

**AT4 : Les ambitions pour la formation aux métiers de la mer**



Cluster  
Maritime Polynésie Française  
*Cap sur la croissance bleue*





# Azimut 2030

**ENTRE PRÉSERVATION, PRODUCTIVITÉ ET RÉSILIENCE**



Ministère de la culture,  
de l'environnement,  
**et des ressources marines**,  
en charge de l'artisanat

Avec le soutien de :



**Mercredi 19 octobre** en matinée, **jeudi 20 octobre** après-midi  
Présidence de la Polynésie française

## Restitutions

**AT1 : Santé, productivité  
et résilience du milieu marin**



# 1. Protéger la ressource

## Les DCP dérivants

Interdits dans la ZEE, ils envahissent quand même les eaux polynésiennes, et menacent la ressource et les activités des pêcheurs locaux

## Plusieurs axes ont été évoqués :

- **Volet légal** : attaquer judiciairement les bateaux de pêche qui les utilisent et les fabricants de DCP qui les produisent
- **Interception** : (Armée, Pays, Privés, Armateurs) les localiser (solutions électroniques et satellitaires) les intercepter et les détruire.

**Projet :**

**Organiser la lutte contre les DCP dérivants**





# 1. Protéger la ressource

## Gérer et renouveler la ressource

### Plusieurs exemples ont été évoqués :

- Mise en place d'un Rahui à Raiatea
- Mise en place d'une ZPR aux Marquises
- Projet d'élevage de rori à Tahiti

Témoignages et retours d'expérience autour de ces exemples

- Interconnexions possibles entre Rahui/ZPR/zones d'élevages
- Utiliser ces espaces comme espaces d'études scientifiques
- Questions sur la sortie du Rahui
- Coordination et gestion des espaces de protection à l'échelle de l'île ou d'un groupe d'îles
- Prendre en compte les conséquences que cela aura sur l'activité des pêcheurs (formation, reconversion, coopératives), qu'il convient d'associer le plus en amont possible à ces démarches.

**Projet :**

**plateforme de mise en commun**





# 2. Gérer l'espace maritime

## Gérer l'espace maritime

Associer la population à chaque étape de la mise en place des outils de gestion de l'espace maritime, et pourquoi pas de coupler l'aménagement des activités en mer avec celles des activités terrestres côtières (PGEM).

## Plusieurs axes ont été évoqués :

Il est important de connaître l'état des ressources avant, pendant et après pour évaluer les conséquences et l'efficacité des actions. **Avec la question de qui pour porter ces études et avec quel financement.**

La gestion de l'espace maritime implique plusieurs acteurs qui doivent échanger (communes, DRM, DPAM, DIREN, AFD, pêcheurs, population, université, entreprises...). Leurs actions interagissent entre-elles et sur le milieu. Trouver un moyen de regrouper et partager des toutes informations, pour bénéficier des expériences similaires, des données déjà collectées et analysées.

- **Exploration des grands fonds,** sujet sensible et important pour la protection de la ressource.

**Projet :**

# évaluation de l'état des ressources







# Azimut 2030

**ENTRE PRÉSERVATION, PRODUCTIVITÉ ET RÉSILIENCE**



Ministère de la culture,  
de l'environnement,  
**et des ressources marines,**  
en charge de l'artisanat

Avec le soutien de :



**Mercredi 19 octobre** en matinée, **jeudi 20 octobre** après-midi  
Présidence de la Polynésie française

## Restitutions

**AT2 : Les filières maritimes  
en appui au développement durable**



# 1. Construction et réparation navale

Les navires de pêche ont un impact sur le budget du Pays du fait des subventions du carburant. De plus, dans le cadre de la **décarbonation**, les constructeurs doivent trouver des solutions.

## 2 axes de projets pour décarboner :

### - Pile à combustible

équipant une centaine de bus à Paris.

*Hydrogène attendu à 5 ans pour le maritime*

- **Hybride** : équiper les futurs thoniers en mixte, diesel jusque sur la zone puis en électrique. Bureau d'études missionné en métropole pour une étude pour NSI.

- En Polynésie, utiliser les technologies existantes pour lesquelles on a de vrais retours d'expérience
- Avoir une visibilité sur la subvention du carburant
- Utiliser le mécanisme de suramortissement dégressif
- Amortir les surcoûts liés aux nouveaux équipements pour la décarbonation, *ex pour les voiles augmentation de 50% du budget*
- Coupler avec innovation/ technologique (*ex pour repérage des bancs de thons*), et adapter la technologie de propulsion aux marchés (*ex impossible de ramener du poisson congelé à la voile*)

**Projet :**

# décarbonations des flottes





# 2. Energies marines renouvelables

## Energie thermique des mers

Technologie SWAC mature, validée par la CRE.

Avantages ETM par rapport à d'autres sources d'énergie décarbonée : puissance garantie, pbétique batterie réduite, emprises. Meilleur site mondial pour l'ETM. Tuyaux 3 m de diamètre avec 5 MW en sortie. Centrale inshore.

## Projet 2030

- Définir capacité de production
- Différence de philosophie entre un objectif industriel (baisser la consommation), et un objectif de recherche (optimiser un processus en amont de l'industrialisation) Les projets de recherche à long terme ne doivent pas bloquer les projets qui peuvent voir le jour.
- Portage du projet ? Quelle Dream Team ?
- Rechercher l'effet de bloom

- Mix solaire/hydrogène
- **Energie houlomotrice**: mature dans 2 ou 3 ans, avec développement ailleurs (ex Ecosse) d'équipements qui pourront être fournis en étant adaptés à la PF, surtout pour les Australes. Soutenir le **Tahiti Wave Energy Challenge** pour JO 2024

**Projet :**  
**centrale ETM**





# 3. Technologie et innovation liée aux infrastructures

## Bouées connectées

### Projet 2030 :

Bon état des lieux initial

Objectif de ce type de projet : baisse des conflits, gestion de la multiplicité d'usages, augmentation de la préservation de la biodiversité

Obtention de data sur l'impact du réchauffement climatique

Application du projet notamment dans les rahui pour contrôle et vigilance accrue sur ces espaces

- Abonder ce type de projet au-delà de la seule pratique Acoustique. En effet, activités et leurs dégradations également liées aux vagues, remuer les sédiments.etc.
- Mettre ce type de projet en lien avec les exigences du Tourisme (préservation de la biodiversité des lagons)
- Créer des couloirs ou des espaces maritimes dédiés en fonction du mode de propulsion des équipements (voile, moteur électrique, moteur thermique...)

**Projet :**

# réseau de bouées connectées





# 4. La data comme bien commun ?

## **Modélisation et partage de données acquises en Polynésie française**

*« — Qu'est ce que qui a été modélisé ici qui puisse être exporté ? »*

### **Projets 2030**

Resipol : Innovation/DAS Economie Bleue/Fonds UE  
95 milliards €/Référence/Actions liées aux bases de données

Objectif qu'un max d'acteurs du CMPF puissent s'inscrire dans cette stratégie et les AAP

Moyens : organisation d'une veille et infos (rôle de Resipol)

Avoir recours à l'investissement participatif

Lever les craintes sur le partage des données

Bien flécher les financements Pays dès aujourd'hui pour définir des ouvrages maritimes qui ne soient pas caducs ou inadaptés dans 10 ans.



# 5. Infrastructures nautiques et maritimes

**Ouvrages et mouillages**  
**Traitement des déchets**  
**Démantèlement**

+  
Séquestration du carbone  
Sécurité et cybersécurité

## Projets 2030

Ouvrages supplémentaires pour les SY et les paquebots, pour des escales supérieures à 2 semaines, en offrant aussi un panel de services. Etudier la solution des mouillages en étoile. Etudier les possibilités d'un quai privé pour la pêche, d'un dock privé...

Faire émerger un vrai projet de **traitement des déchets des activités nautiques** (huiles, tout venant, vidanges, déchets dangereux...), à Tahiti et dans les îles, pour les navires et aussi pour les chantiers.

- une politique de réduction des déchets à la source
- une filière de démantèlement des NHU

Idée : faire porter par le CMPF en lien avec le CMNC ?

**Projet :**

# Renouvellement des moyens de levage







# Azimut 2030

**ENTRE PRÉSERVATION, PRODUCTIVITÉ ET RÉSILIENCE**



Ministère de la culture,  
de l'environnement,  
**et des ressources marines**,  
en charge de l'artisanat

Avec le soutien de :



**Mercredi 19 octobre** en matinée, **jeudi 20 octobre** après-midi  
Présidence de la Polynésie française

## Restitutions

# AT3 : Gouvernance et engagement du maritime



# 1. Gouvernance publique maritime

Eparses comme les îles, entre ministères, services, Etat et Communes, les compétences nautiques et maritimes ne sont pas suffisamment organisées en **transversalité**.

Manque de consultation en amont et manque de décisions participatives pour l'élaboration des programmes.

## Plusieurs axes ont été évoqués :

- Besoin de clarifier/toilettier les compétences et leur répartition entre Communes/Etat/Pays, peu lisibles même pour les décideurs publics
- Manque d'interministérialité (cf. SGMer pour l'hexagone)
- Comités d'orientation stratégique **COSmer** (portuaire et maritime) intégrant les opérateurs économiques et la société civile
- Pas de participations des acteurs privés/civils aux CMM, pas de volet/programme de concertation global
- Les projets doivent être co-élaborés avec les acteurs et usagers.

**Projet :**

**instance publique dédiée transversale**





# 2. Pôles d'activité maritime

Dans la lignée du **SAGE** et de l'ambition de constituer des « capitales d'archipels » s'inscrire dans une logique de sites dédiés au développement maritime dans les îles en s'adaptant aux besoins réels et en s'appuyant sur des acteurs souhaitant développer des projets en amont

## Plusieurs axes ont été évoqués :

- Tirer des leçons des échecs passés (ateliers de mareyage de Raiatea et Hao) ;
- S'inspirer de la méthode suivie pour Faratea, en co-construction/confiance entre acteurs et pouvoirs publics
- Constituer des pôles d'activités maritimes, pensés comme des pôles d'entraînement économique à l'échelle de plusieurs îles



**Projet :**

**pôles maritimes dans les archipels**



# 3. Port autonome de Papeete

La gouvernance du Port Autonome n'a pas évolué depuis de nombreuses années. L'implication et la concertation avec les usagers et acteurs doit être renforcée.

Comme évoqué dans la SIPF **Polynésie Océan d'innovation** (p.39), suivre l'ambition d'un pilote port vert.

## Plusieurs axes ont été évoqués :

- Opacité des prises de décision pour les acteurs et usagers, manque de communication ;
- Impacts liés à l'évolution des trafics et des lignes internationales
- Passe de Papeete : retard dans la prise de décision et la mise en œuvre, conséquences à évaluer et amortir
- Evolutions attendues de la gouvernance portuaire
- Transitions internationales du monde portuaire à co-construire avec le monde académique, économique, la société civile et les pouvoirs publics.

- Proposition annexe : Favoriser une **saisine conjointe** CESEC/CCISM/OP/CMPF sur les impacts économiques liés au décalage des travaux pour la passe : quantifier nature et volume des flux en provenance d'Europe ; retard d'approvisionnements, changements des modes de consommation...

**Projet :**

# **pilote port vert et exemplaire**





# 4. Gouvernance des espaces

Les espaces nautiques et maritimes ne peuvent s'envisager que sous l'angle de la gestion administrative et publique.

Outre la vie économique qui en dépend, les usagers sont multiples.

La co-construction de la gestion des espaces doit devenir systématique.

**Plusieurs axes ont été évoqués :**

- ZPR, Rahui, PGEM, AME/AMG, Tainui ātea... les principes de gestion des espaces doivent davantage intégrer société civile, monde économique, travaux académiques et les usagers ;
- La planification spatiale maritime polynésienne est encore embryonnaire et peu lisible ;
- Les plans de gestion des espaces doivent être co-construits, et pas simplement une affaire de spécialistes, ou de décideurs publics.

- **Droit à l'assainissement**, impacts des rejets terrestres sur les espaces lagunaires, nautiques et maritimes  
=> Instance participative d'évaluation et de suivi des impacts ?

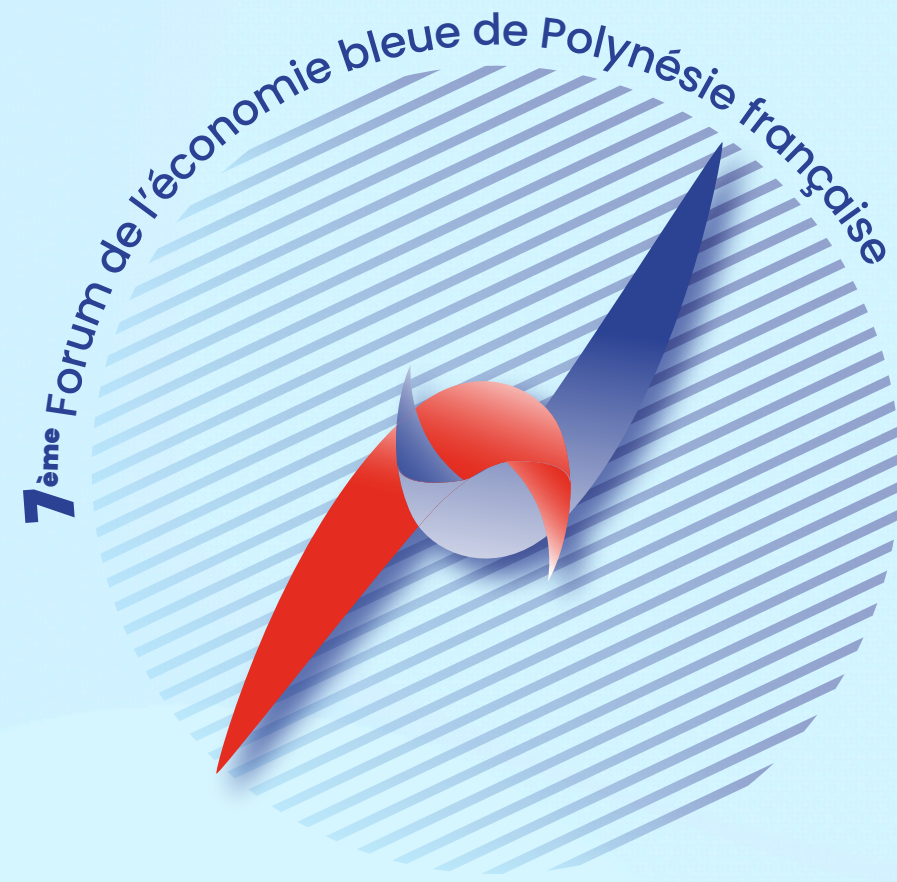
- **Gouvernance maritime régionale et internationale**  
implication de la Polynésie sur ces sujets, dans les instances existantes au niveau régional notamment, échanges et co-construction des positions avec les représentants du Pays, accroître la présence, implication des acteurs privés.

**Projet :**

**plans et modèles de gestion participative**







# Azimut 2030

**ENTRE PRÉSERVATION, PRODUCTIVITÉ ET RÉSILIENCE**



Ministère de la culture,  
de l'environnement,  
**et des ressources marines**,  
en charge de l'artisanat

Avec le soutien de :



**Mercredi 19 octobre** en matinée, **jeudi 20 octobre** après-midi  
Présidence de la Polynésie française

## Restitutions

**AT4 : Les ambitions pour la formation  
aux métiers de la mer**



# 1. Cartographier les besoins en emplois qualifiés

Savoir qui former pour quels débouchés

**Plusieurs axes ont été évoqués :**

Compléter l'étude **GPEC** lancée en Juin par un audit auprès des membres du Cluster.

Il est important de prendre en compte les critères suivant :

- Secteurs (tourisme, aquaculture, marins, métiers de soutien)
- Géographie
- Qualification
- Urgence / évolution dans le temps



**Projet :**

**instance de suivi de l'emploi maritime**



# 2. Promouvoir et Valoriser les métiers

Renforcer l'attractivité des métiers du maritime

**Plusieurs axes ont été évoqués :**

- Présentations vidéos / fiches métiers
- Présentation d'un parcours professionnel : tronc commun, possibilité de polyvalence
- Formation immersive
- Forums métiers pour approcher les jeunes



**Projet :**

**forum annuel des métiers de la mer**



# 3. Développer, Organiser et Coordonner la filière formation

Lisibilité de l'offre et des parcours de formation

**Plusieurs axes ont été évoqués :**

- Cartographie des formations et des centres de formation
- Mise en place de l'apprentissage ou de la formation en alternance
- Adapter les formations au secteur (calendrier, géographie)
- Trouver des solutions transitoires (équivalences, validation des acquis, formation en métropole)
- Trouver et motiver les formateurs (ENSM, intervenants extérieurs, concurrence avec le métier)
- Partenaires privilégiés : CMMPF et RSMA



**Projet :**

**filière de recrutement de formateurs**



# 4. Financer la formation

Adéquation des moyens  
et des ambitions

**Plusieurs axes ont été évoqués :**

- Fonds paritaire
- Application aux Entrepreneurs individuels, aux marins pêcheurs
- CAE Pro
- Aides pour l'apprentissage : remboursement des charges patronnales



# À la croisée des influences

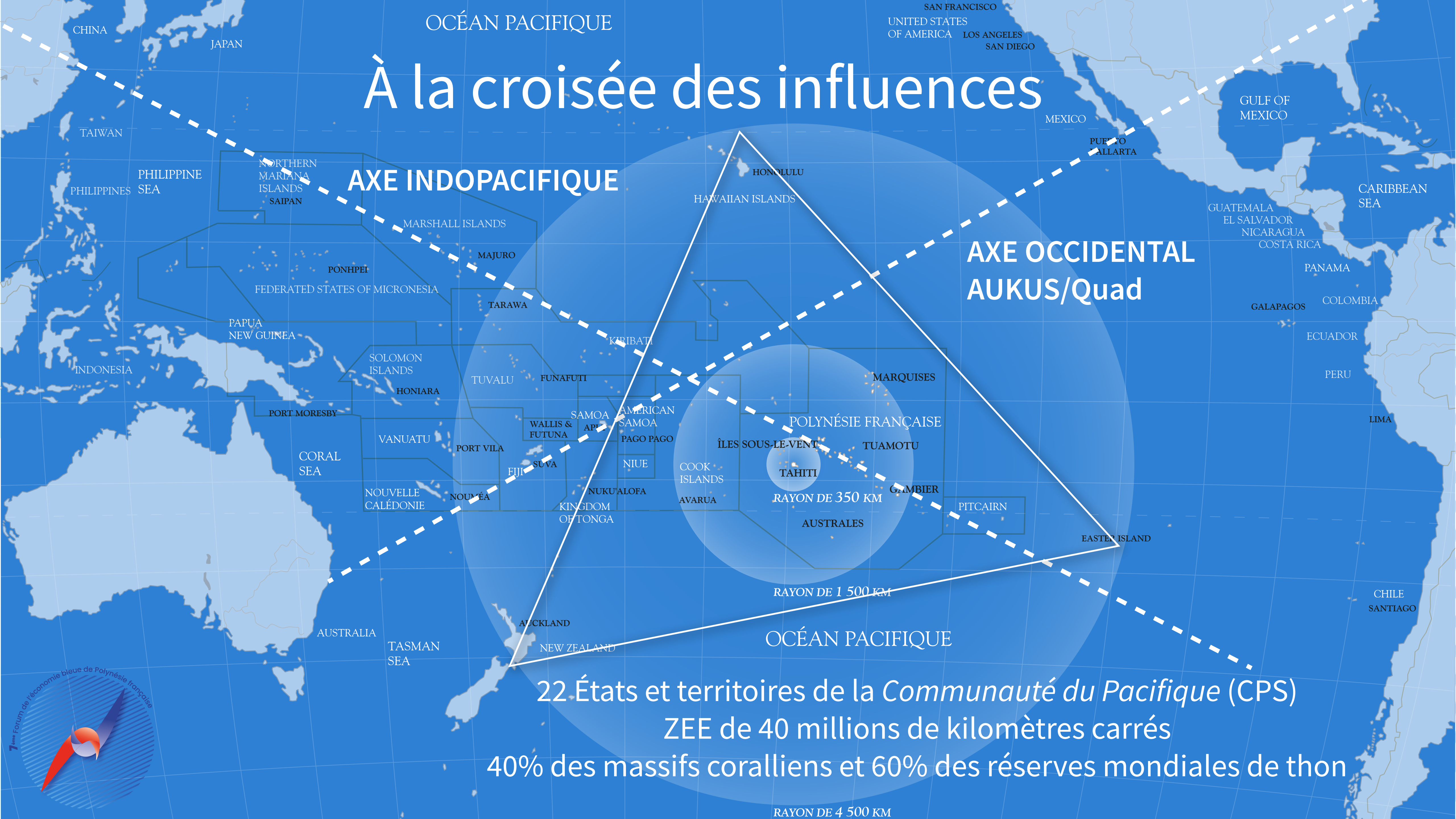
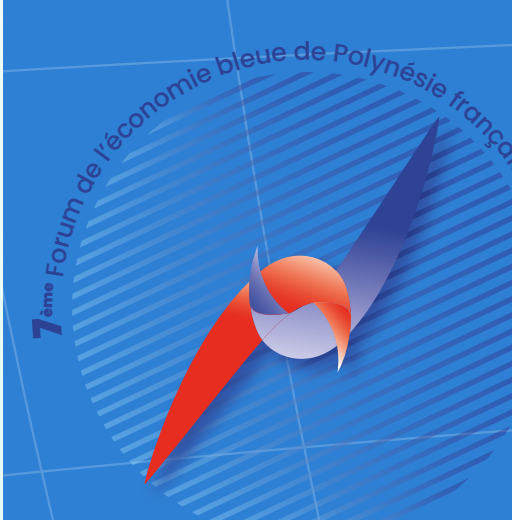
AXE INDOPACIFIQUE

AXE OCCIDENTAL  
AUKUS/Quad

22 États et territoires de la *Communauté du Pacifique* (CPS)

ZEE de 40 millions de kilomètres carrés

40% des massifs coralliens et 60% des réserves mondiales de thon





7<sup>ème</sup> Forum de l'économie bleue de Polynésie française

# Azimut 2030

**ENTRE PRÉSERVATION, PRODUCTIVITÉ ET RÉSILIENCE**



Cluster  
Maritime Polynésie Française

Ministère de la culture,  
de l'environnement,  
et des ressources marines,  
en charge de l'artisanat

