



BELMONT
FORUM

PACPATH: Trajectoires de durabilité pour l'Océan Pacifique

Alexandre Ganachaud (IRD-Nouméa)

Elisabeth Holland (PACE-SD-Suva)

Jérôme Aucan (SPC-Nouméa)

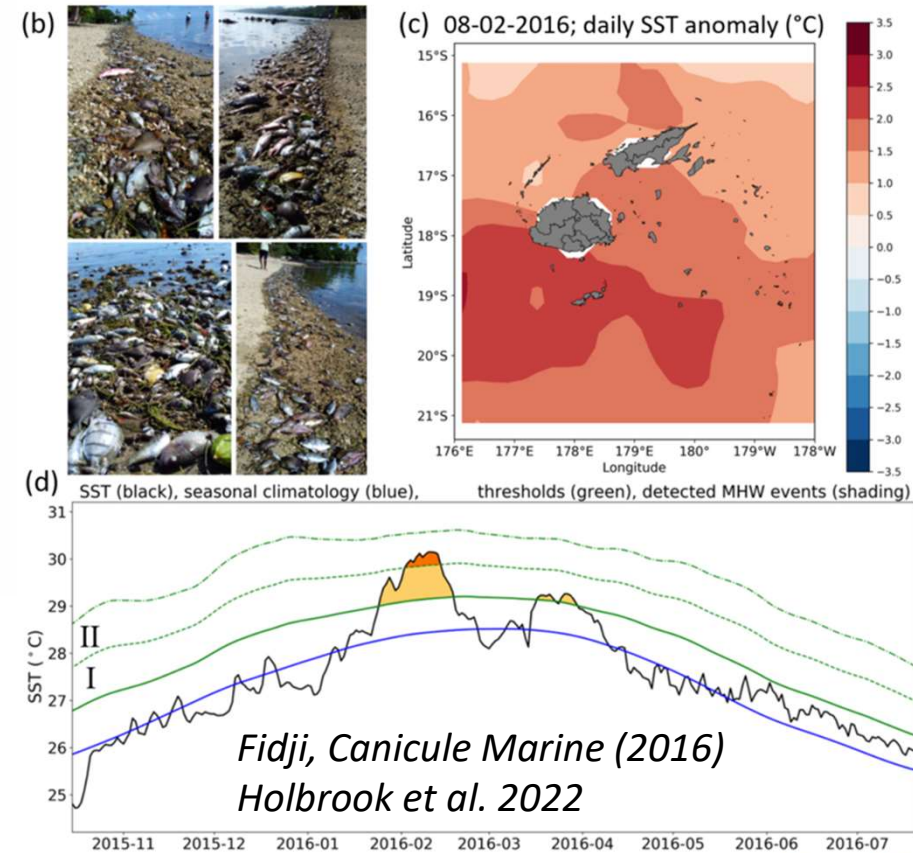


“Co-construire une stratégie pour la durabilité de l’Océan”



1-Océan et climat en Océanie

- La santé et les services de l'Océan sont inestimables. Ils sont menacés:
 - Erosion côtière, montée des eaux, événements extrêmes
 - Canicules marines
 - Ressources pour les générations futures



1-Les défis de l'Océan en Océanie

Eté 2022: 91% des récifs de la Grande Barrière australienne blanchissent



GIEC WGII 28 Février 2022 :

*“... le CC est une menace de plus en plus grave pour notre bien-être et la santé de la planète. **Une action urgente est nécessaire pour faire face aux risques qui augmentent. [...]***

*L'augmentation des canicules, sécheresses et inondations **excèdent déjà les seuils de tolérance** des animaux et des plantes, **entraînant des mortalités massives** dans des espèces telles que les coraux et les arbres, [...] **exposant des millions de personnes à l'insécurité alimentaires** et en eau potable, en particulier dans [...] **les petites îles** »*

2- Les acteurs internationaux de la durabilité

Objectif de
Développement Durable
"Océan" : Conserver et
utiliser durablement



BF: Lien économie,
technologie,
institutions,
environnement,
climat, biodiversité,
bien-être humain

La Décennie des
Nations unies pour
l'océanologie
"Construire
Ensemble"



2021
2030 United Nations Decade
of Ocean Science
for Sustainable Development

« L'Océan dont nous avons
besoin pour le futur que
l'on souhaite »

BELMONT
FORUM

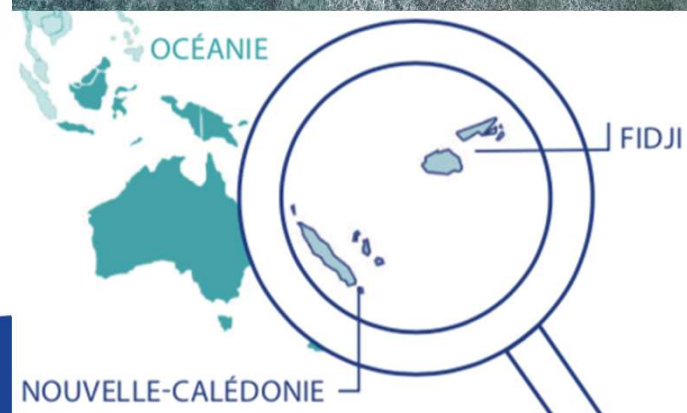
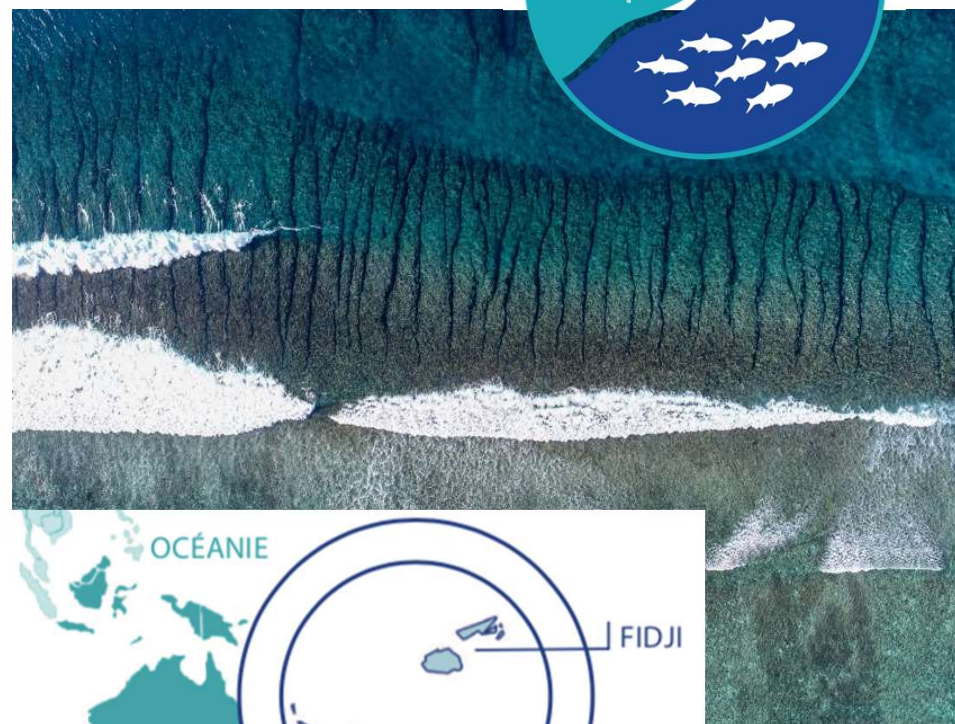
CO - construction



3- Objectifs du projet PACPATH

Développer une vision commune de la recherche transdisciplinaire sur la durabilité de l’océan:

- Etablir une **compréhension commune**
 - De l’Océan: état, variabilité et changements
 - Des problématiques de durabilité
- **Co-construire les trajectoires, recherches et indicateurs socio-environnementaux de durabilité**
 - En soutien de la gouvernance et l'élaboration des politiques publiques
 - En renfort des réseaux, institutions et organisations
 - En s’appuyant sur les **connaissances traditionnelles, locales et scientifiques**



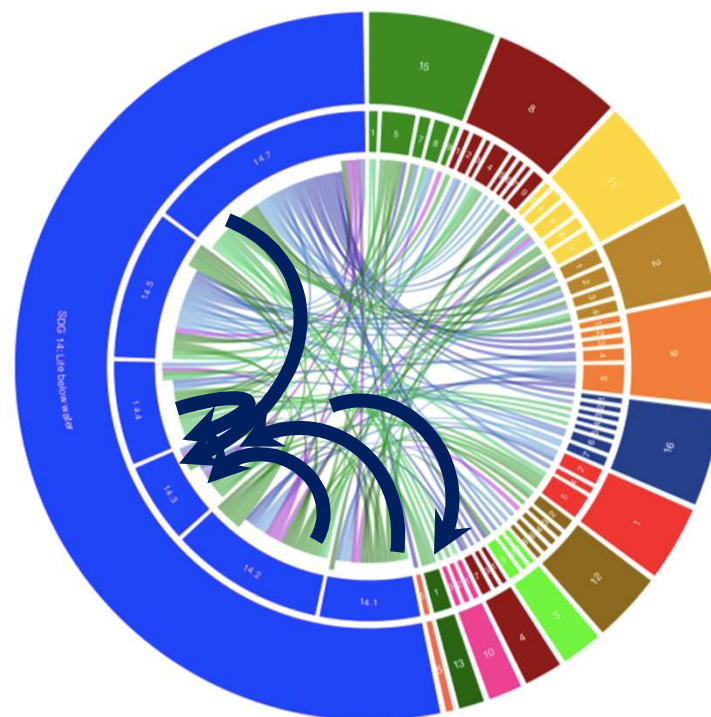
5.1-Déclinaison de l'ODD14 en Océanie



*Karina von Schuckmann,
Mercator Ocean international
Elisabeth Holland, PACE-SD*

- Comment l'ODD14 se décline localement?
- Quelle est la compréhension locale de la durabilité?
- Quelles sont les menaces perçues?

Cas d'étude sur l'île d'Aruba :
Les co-bénéfices inter ODD/inter cibles



*Singh et al.,
Nature
Sustainability,
2021*



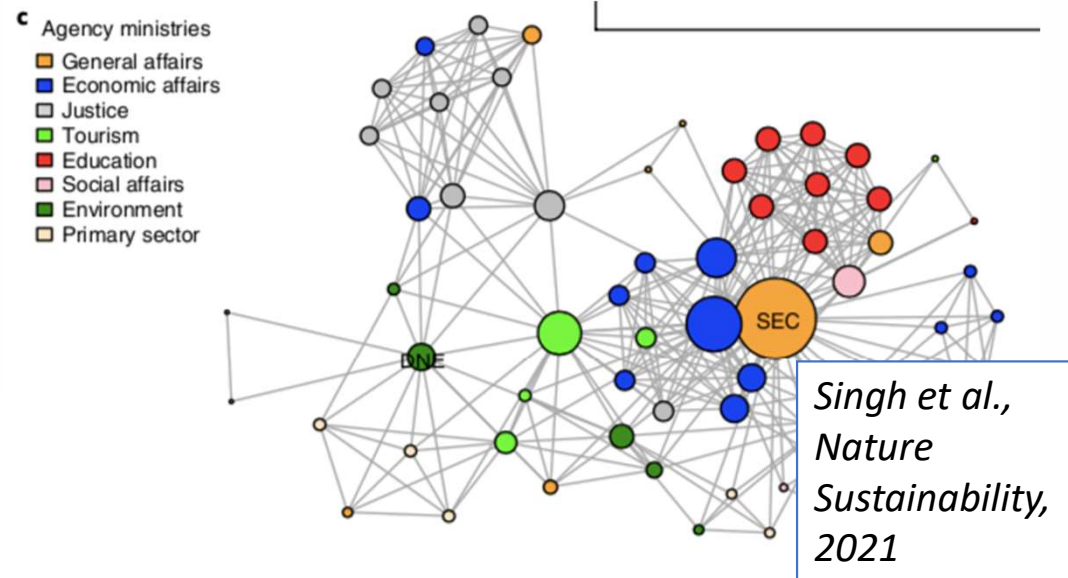
5.2-Acteurs, réseaux et leurs relations



Louis Cellier, GERIC Climate Service Center
Klaus Eisenbach, Humboldt-Universität zu Berlin

- Quelles sont les structures institutionnelles existantes pour gérer les cibles de l'ODD?
- Quels sont les manques? Les doublons?
- De quoi a-t-on besoin?

Les structures institutionnelles de l'île d'Aruba et leurs relations en regard des ODDs: schémas proposé



5.3-co-constructions d'indicateurs



Heath Kelsey, University of Maryland Center for Environmental Science, USA
Sebastian Ferse, Leibniz Centre for Tropical Marine Research

- Quels indicateurs sont pertinents?
- Quelles connaissances peuvent nourrir ces indicateurs ?
- Quels sont les manques? Quelles recherches peuvent y répondre ?

Indicateur socio-environnemental du bassin versant du Mississippi



Vargas-Nguyen et al. 2020



5.4-Politiques publiques et gouvernance



*Pierre-Yves Le Meur,
SENS, IRD Nouméa*

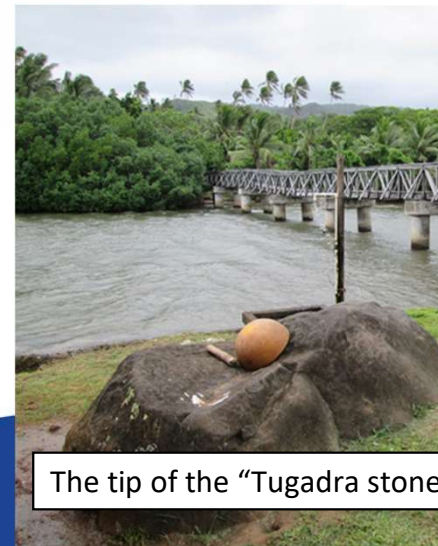
Gouverner le CC dans le Pacifique:

- Identifier mécanismes et lacunes
- Identifier et renforcer l'interface connaissance-politique : meilleure intégration d'une pluralité de registres de connaissances dans les processus politiques

La "surpêche" côtière à Fidji : plaider pour que la vision du monde, les connaissances et les valeurs indigènes constituent l'épine dorsale des stratégies de gestion de la pêche.



Des femmes sous le pont de Vanua Levu, pour rencontrer le Deu



The tip of the "Tugadra stone"



Deu Fish

Fache and Pauwells, 2020



5.5-Methodes d'interactions en transdisciplinarité

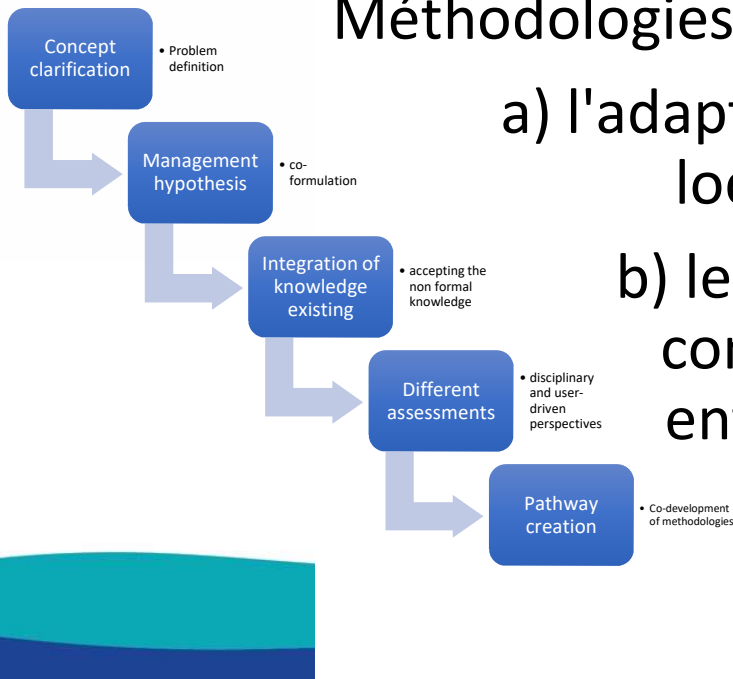


Maria Manez Costa, Climate Service Center
Maraja Riechers, Faculty of Sustainability, Leuphana, Germany

Méthodologies pour :

a) l'adaptation menée localement

b) le transfert de connaissances entre la science et la société et vice versa



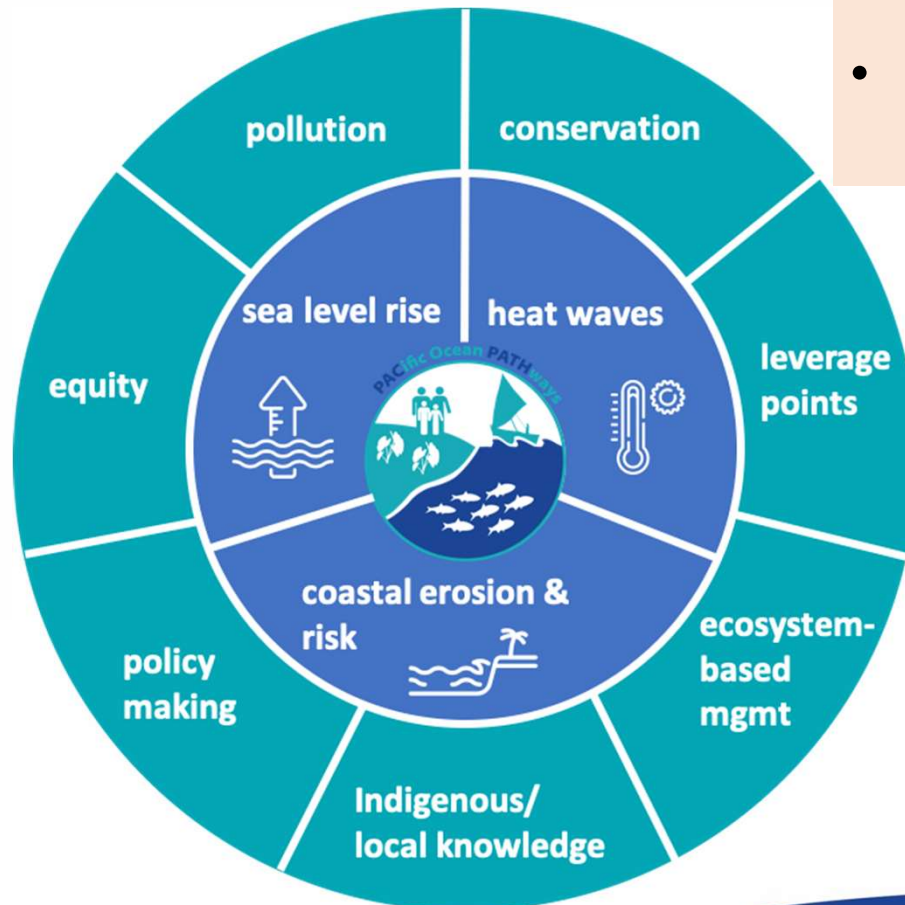
Co construction du rapport sur l'environnement des Samoa (2011)



Responding to climate change
 Sea level rise, increasing temperatures and more intense storms will impact terrestrial and marine environments, affecting livelihoods in Samoa. Ecosystem based adaptation such as revegetating upslope areas, protecting and replanting mangroves, fishing sustainably, and reducing pollution to reef waters will minimize impacts and increase the ability of the environment to regenerate after damage from severe storms and cyclones. Samoa is currently researching alternative and renewable energy options to reduce our dependence on fossil fuels.

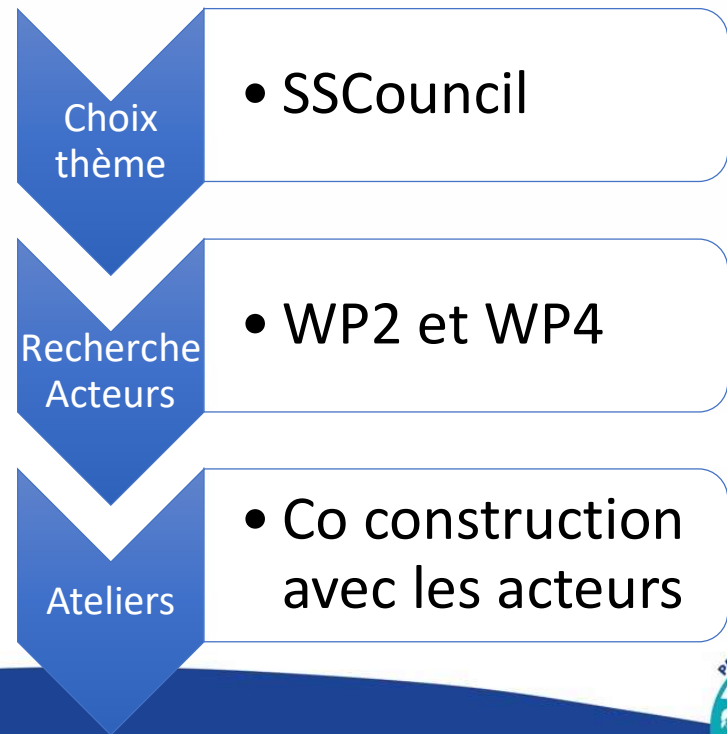


Thèmes de travail



Le Conseil Science-Société (SSC):

- *Conseil stratégique sur les orientations et actions*
- *Expression des différentes visions et besoins sociétaux*



Chronogramme PACPATH Phase 1

26 avril 2022:
Lancement
Choix des
priorité (SSC)

Octobre 2022:
Ateliers
Nouméa

Février 2023:
Ateliers Fidji

Préparation
d'une feuille
de route
Projets de
recherches



6-Partenaires et expertise



Savoir-faire

- Ocean et climat
 - Ecosystèmes côtiers
 - Observations océaniques et indicateurs
- Socio eco systèmes
 - Connaissance locale et traditionnelle
 - Economie des ressources marines
- Transdisciplinarité
 - Co construction
 - Engagement
- Gouvernance et politiques publiques
 - Anthropologie politique et gouvernance des ressources naturelles
 - Leviers pour la transformation transdisciplinaire



Plus d'informations

Alexandre Ganachaud

Bettina Lê

Centre IRD de Nouméa, Nouvelle Calédonie

Alexandre.Ganachaud@ird.fr

Bettina.Le@ird.fr

<https://pacpath.org>



The international organization Pacific Community (PC), the ocean prediction company Mercator Ocean International, the Mining and Environment service of the Government of New Caledonia (DMENCOBUC), INCRDH academic expertise includes level 1, 2, 3, 4, 5, 6, 7, 8, 9, 10, 11, 12, 13, 14, 15, 16, 17, 18, 19, 20, 21, 22, 23, 24, 25, 26, 27, 28, 29, 30, 31, 32, 33, 34, 35, 36, 37, 38, 39, 40, 41, 42, 43, 44, 45, 46, 47, 48, 49, 50, 51, 52, 53, 54, 55, 56, 57, 58, 59, 60, 61, 62, 63, 64, 65, 66, 67, 68, 69, 70, 71, 72, 73, 74, 75, 76, 77, 78, 79, 80, 81, 82, 83, 84, 85, 86, 87, 88, 89, 90, 91, 92, 93, 94, 95, 96, 97, 98, 99, 100.

PACPATH
Pacific Ocean Pathways in support of sustainable development

INCRPATH is a Belmont Forum Collaborative Research Action (CRA) on Transdisciplinary Research for Pathways to Sustainability. The project is funded for its Phase 1 (2021-2023) for collaborative research networking activities that focus on integrated approaches to prepare future integrated research projects (Phases 2 & 3).

BELMONT FORUM

PACIFIC OCEAN PATHWAYS

